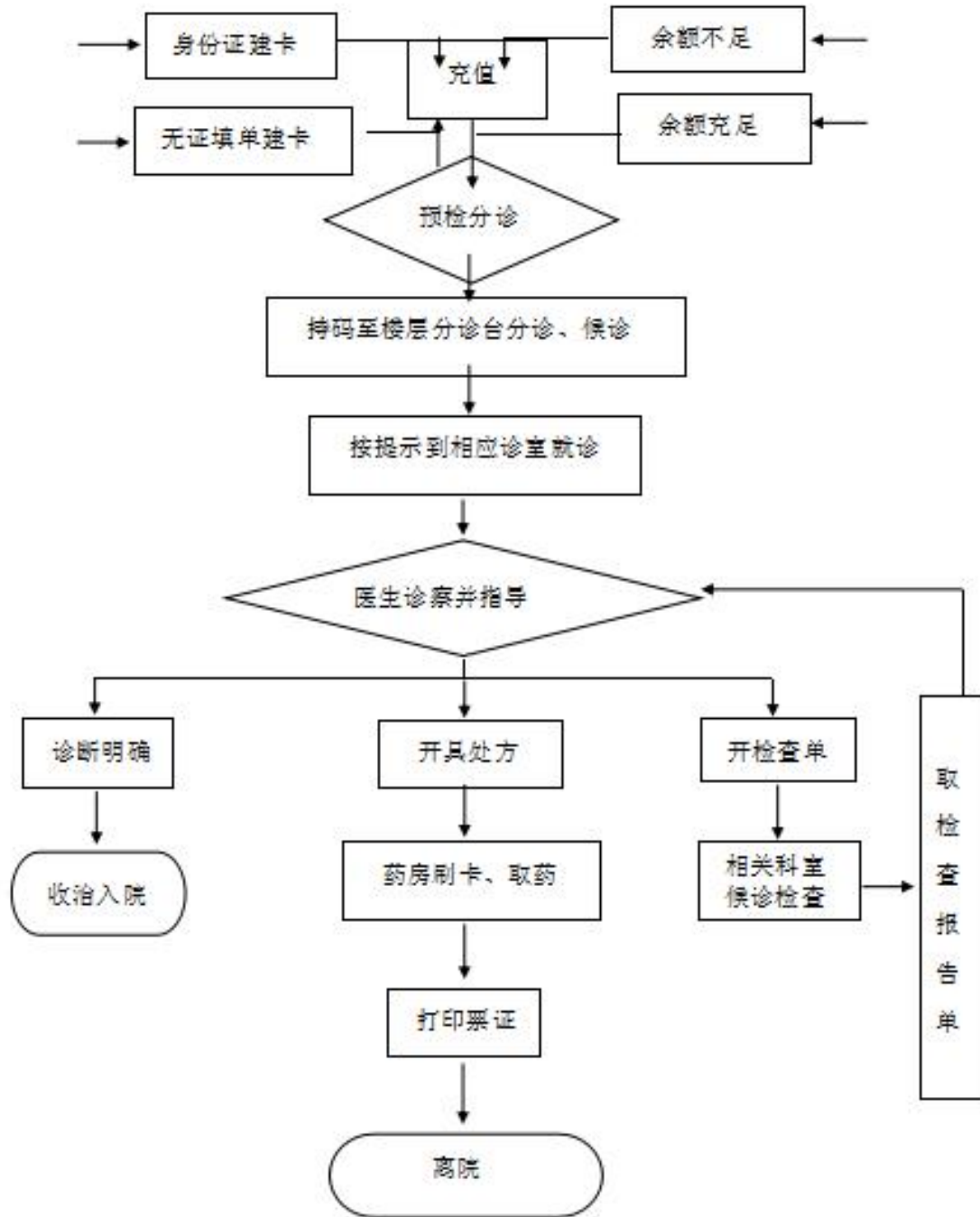


就诊须知

我院已公开门诊就诊流程、就诊期间应知晓的相关事务、注意事项及应遵守的规章制度等。具体如下：

门诊就诊流程：



1、进院预检分诊：疫情期间，患者须戴好口罩，测量体温，扫健康码、经大门口预检分诊进入医院。

2、导诊咨询：提供预检分诊、预约挂号及其它便民服务。

3、挂号：一楼人工收费窗口，也可在网络、公众号、自助机挂号。

4、候诊：请在候诊区等待，等候电脑叫号。

5、就诊：根据排队号次序就诊，优抚患者优先就诊。

6、缴费：各楼层均有自助机，1楼设有手工窗口。

7、辅助检查：

常规实验室检验：门诊二楼

X线、CT、MRI：门诊一楼影像科、内科病房楼磁共振室

B超、心电图、肌电图、脑电图：门诊三楼

碳13呼气试验、肺功能检查、内镜检查：门诊三楼

8、取药：中药房位于门诊一楼，西药房位于门诊一楼。

9、办理住院：住院部三楼出入院处。

相关事务及注意事项：

1、如您携带患者身份证健康码可直接到门急诊综合楼各楼层挂号收费窗口办理就诊条码并挂号；如您未带患者身份证、健康码或儿童无身份证健康码者须先到1楼大厅填单处填单后再到收费窗口办理就诊条码并挂号。

- 2、如果您不能确定要看的专科，请先去总服务台咨询，导医将引导您就诊。
- 3、挂号单当日有效。为了使您尽快就诊，每层都设有挂号点、分诊台。
- 4、门诊一楼大厅设有《专家一览表》和《专家、专科医生简介》专栏，电子显示屏、电子触摸屏介绍各专科情况及医院发展，可以了解医院和专家情况。
- 5、若专家、专科门诊有变动，请注意门诊部通知（公示）。
- 6、门诊一楼大厅设有总咨询服务台，提供轮椅、纸杯及水等便民服务，如您需要帮助，可与总咨询服务台联系。
- 7、严防医托，我院从不在院外设专家坐诊。在门急诊就诊期间，请注意人身安全、财产安全，有事请到咨询台咨询。
- 7、我院为无烟医院，请不要在院内吸烟。
- 8、医院电话总机：0539-5022014 转各科分机。
- 9、医院投诉电话：0539-5021016。